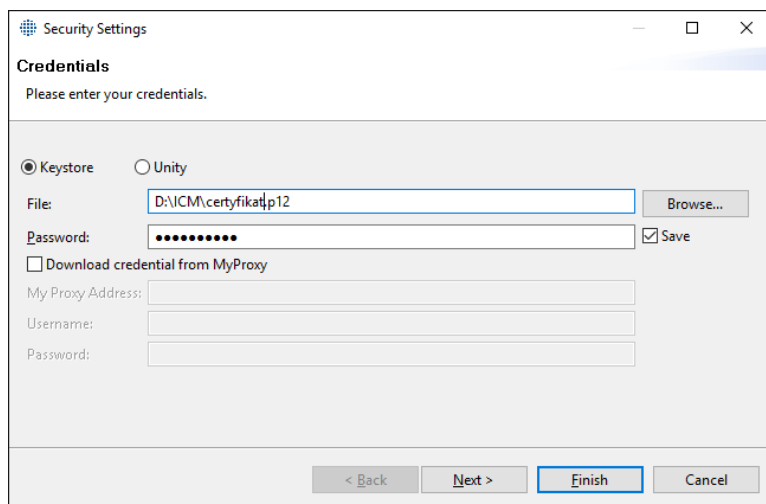


Konfiguracja klienta URC

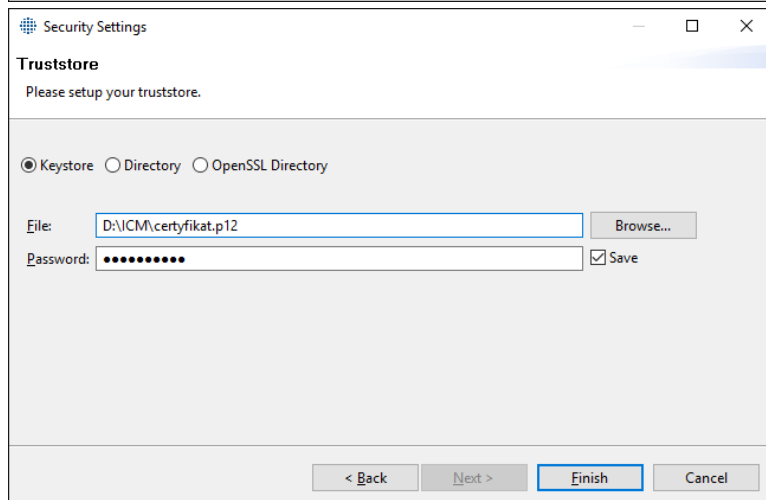
Poniższa procedura przedstawia sposób przygotowania do pracy graficznego klienta URC.

W sytuacji, gdy użytkownik posiada certyfikat i klucz prywatny w postaci paczki PKCS12 (plik z rozszerzeniem .p12), należy:

- Otworzyć plik URC/UNICORE_Rich_Client.exe, gdzie URC jest ścieżką dostępu do rozpakowanego katalogu graficznego klienta systemu UNICORE;
- Z dwóch dostępnych opcji: Keystore oraz Unity wybrać: Keystore;
- Analogicznie postępujemy w przypadku Truststore (wskazujemy ten sam plik .p12);

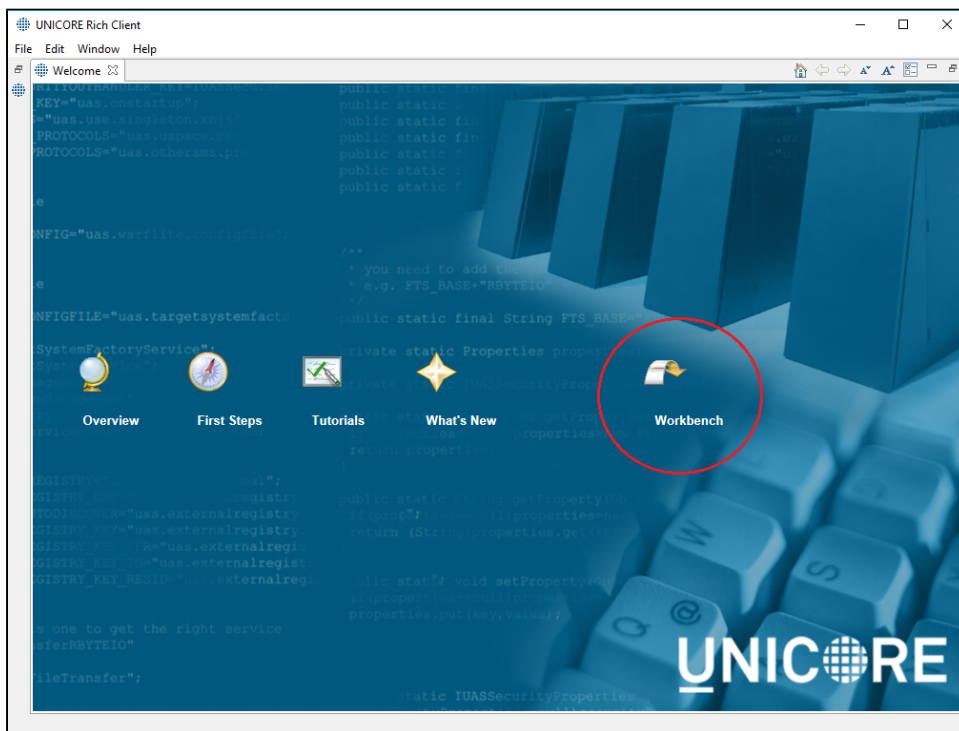


The screenshot shows the 'Security Settings' dialog box with the 'Credentials' tab selected. The title bar reads 'Security Settings'. Below the title bar, the text 'Credentials' is displayed, followed by the instruction 'Please enter your credentials.' There are two radio buttons: 'Keystore' (selected) and 'Unity'. Below these, there is a 'File:' text box containing 'D:\ICM\certyfikat.p12' and a 'Browse...' button. A 'Password:' text box contains ten dots, and a 'Save' checkbox is checked. Below this, there is a checkbox for 'Download credential from MyProxy' which is unchecked. Underneath are three text boxes labeled 'My Proxy Address:', 'Username:', and 'Password:'. At the bottom of the dialog are four buttons: '< Back', 'Next >', 'Finish' (highlighted with a blue border), and 'Cancel'.

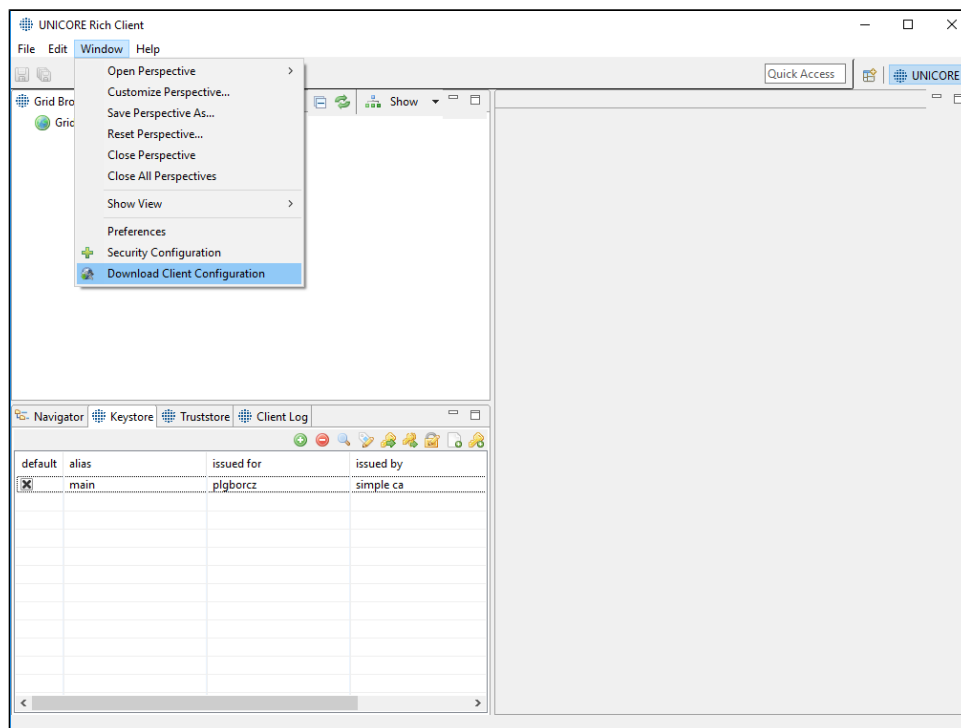


The screenshot shows the 'Security Settings' dialog box with the 'Truststore' tab selected. The title bar reads 'Security Settings'. Below the title bar, the text 'Truststore' is displayed, followed by the instruction 'Please setup your truststore.' There are three radio buttons: 'Keystore' (selected), 'Directory', and 'OpenSSL Directory'. Below these, there is a 'File:' text box containing 'D:\ICM\certyfikat.p12' and a 'Browse...' button. A 'Password:' text box contains ten dots, and a 'Save' checkbox is checked. At the bottom of the dialog are four buttons: '< Back', 'Next >', 'Finish' (highlighted with a blue border), and 'Cancel'.

- Jeśli URC uruchamiany jest pierwszy raz, z menu, które się wyświetli wybrać opcję Workbench;



- Wybrać Menu window, a w nim Download client configuration;



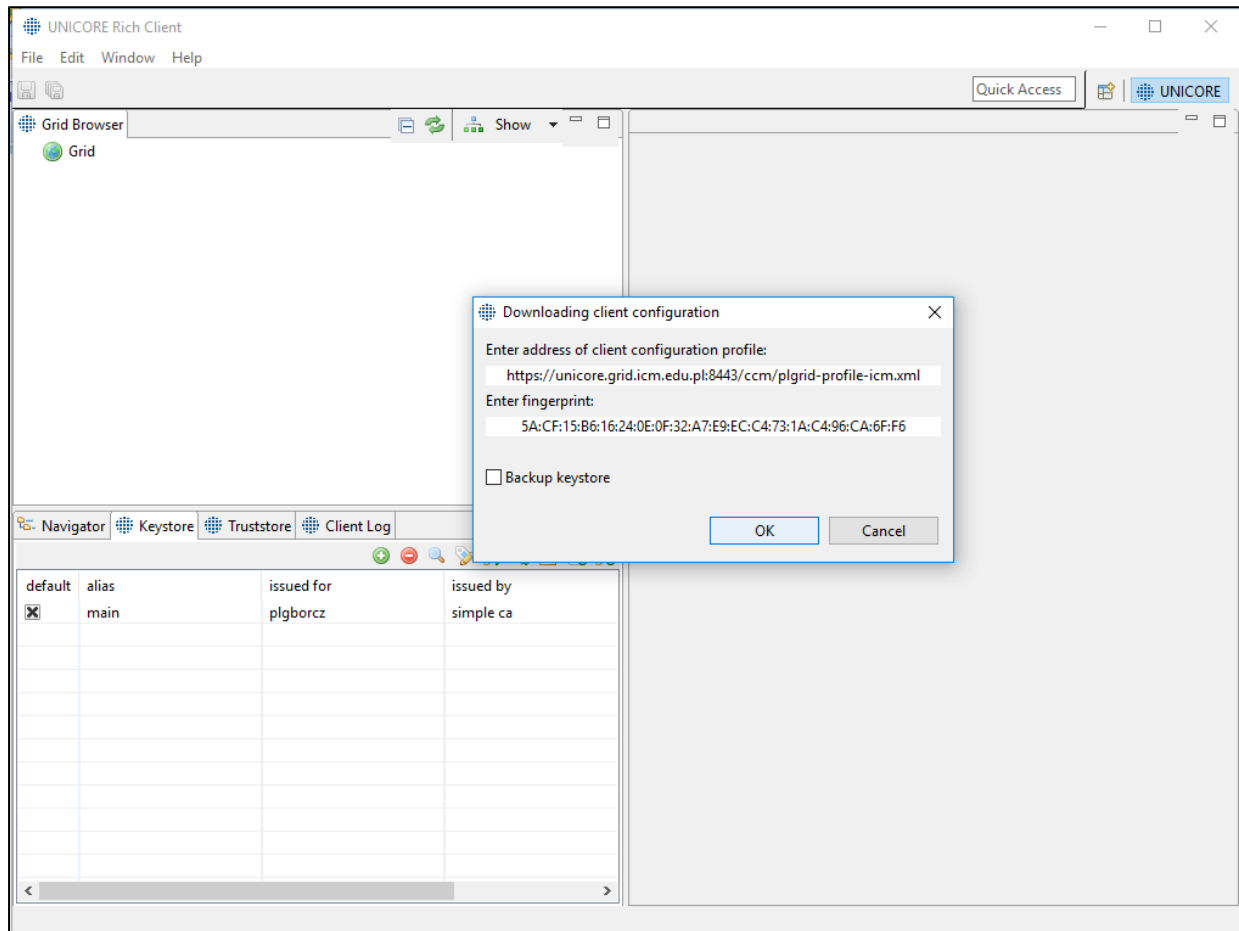
- W nowo otwartym oknie wpisać:

W polu Enter address of client configuration profile adres:

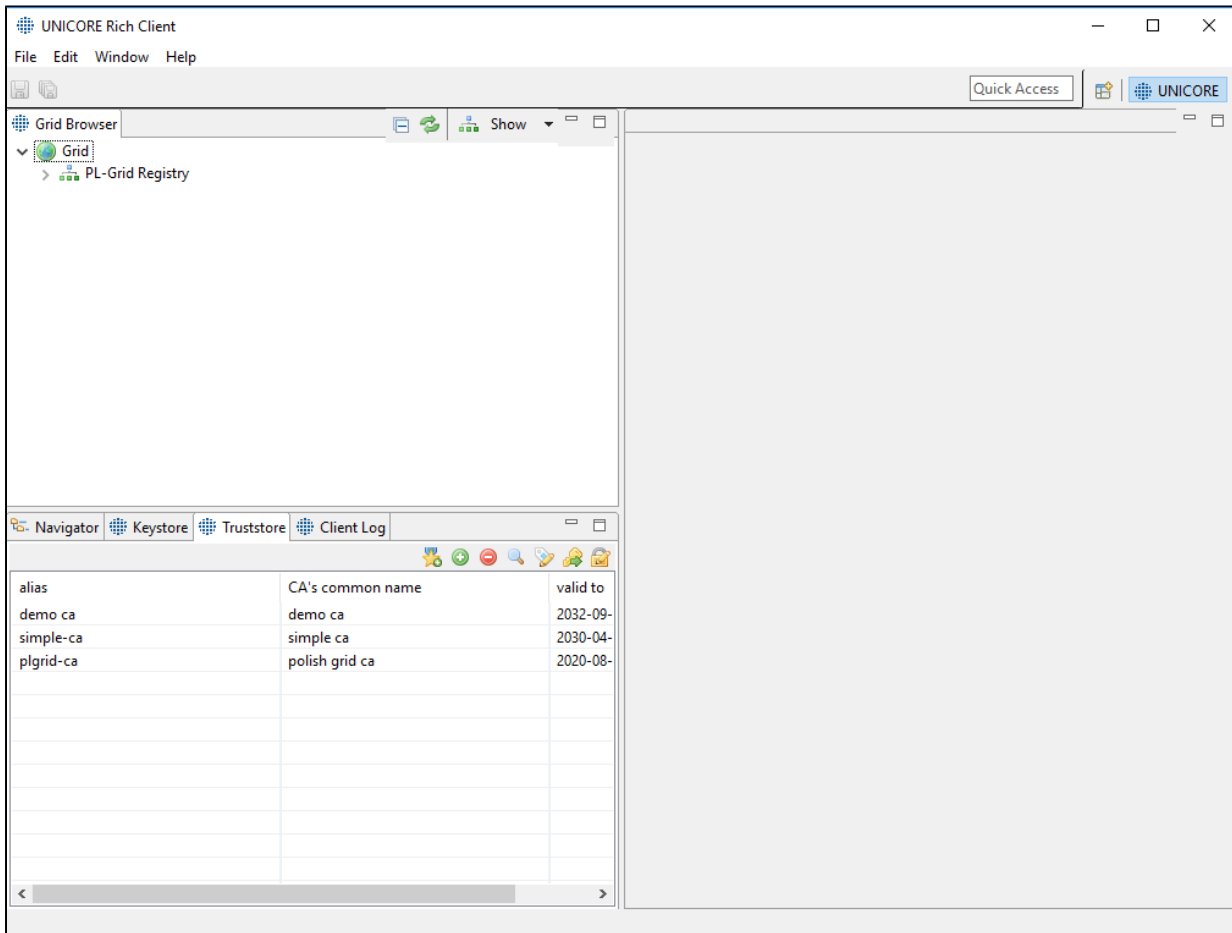
<https://unicore.grid.icm.edu.pl:8443/ccm/plgrid-profile-icm.xml>

W polu Enter fingerprint:

06:21:42:3C:28:28:29:93:99:F9:BB:23:AE:B9:A7:DE:04:F1:87:FA



Po wykonaniu powyższych kroków użytkownik posiada już gotowy pęk kluczy (keystore) z zaimportowanym certyfikatem osobistym, zaufanymi certyfikatami oraz wpisanym rejestrem i może go użyć do połączenia się z gridem. **Raz utworzony keystore może być przenoszony np. na pendrive i wykorzystywany w różnych instancjach klienta URC.**



Co dalej?

[Uruchomienie klienta URC](#)