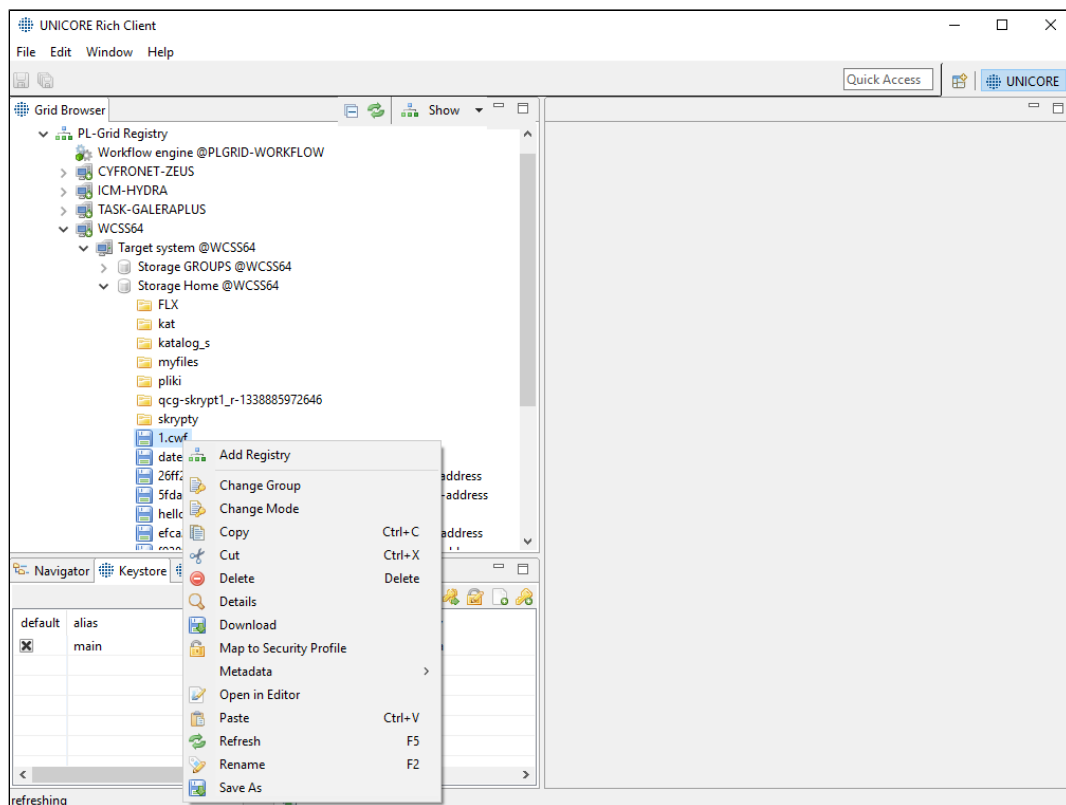


Storage

Przy wielokrotnym wykorzystywaniu dużego pliku w zadaniach warto jest umieścić go w Storage'u i z tej lokalizacji wykorzystywać w zadaniach. Pliki z lokalnego komputera do przestrzeni plików w ośrodku obliczeniowym przenieść można metodą „przeciągnij i upuść”.

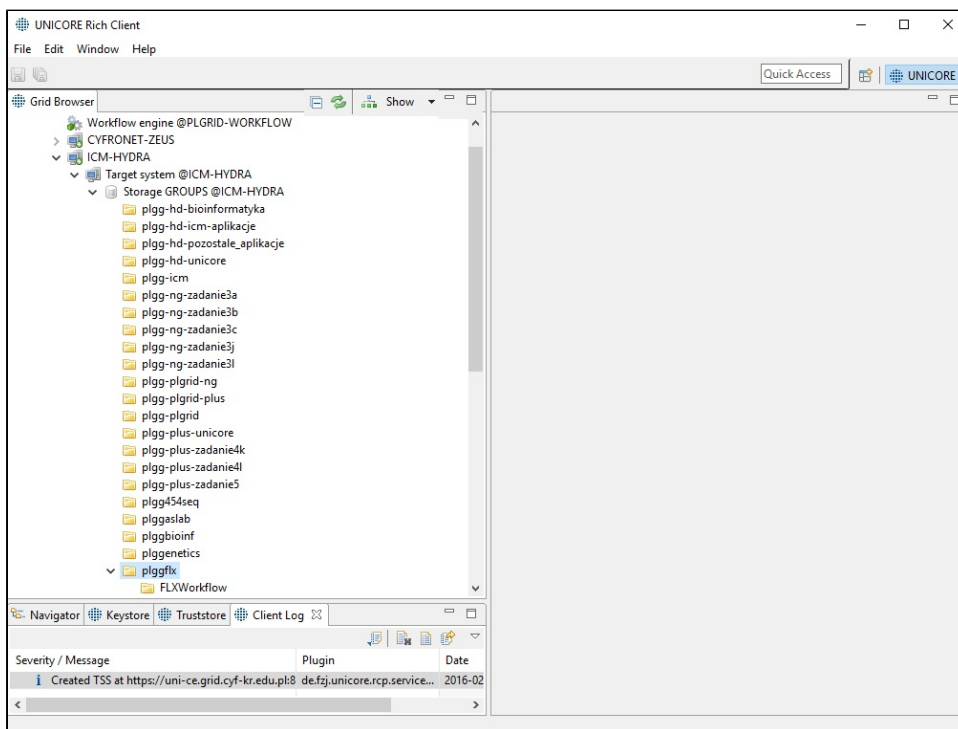
Pliki w storage'u można otworzyć, usunąć, pobrać na lokalny komputer itp. klikając na nich prawym przyciskiem myszki i wybierając odpowiednią opcję z menu kontekstowego.

Podczas przygotowania zadania import/export plików ze/na storage może być dokonany w zakładce: Files.

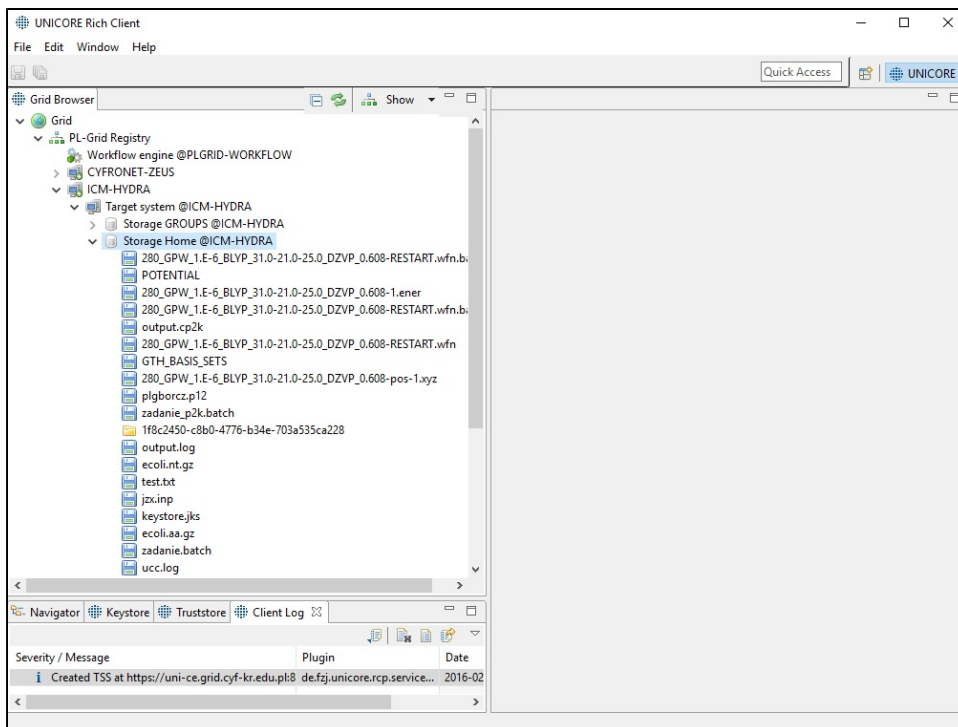


Rodzaje Storage'u:

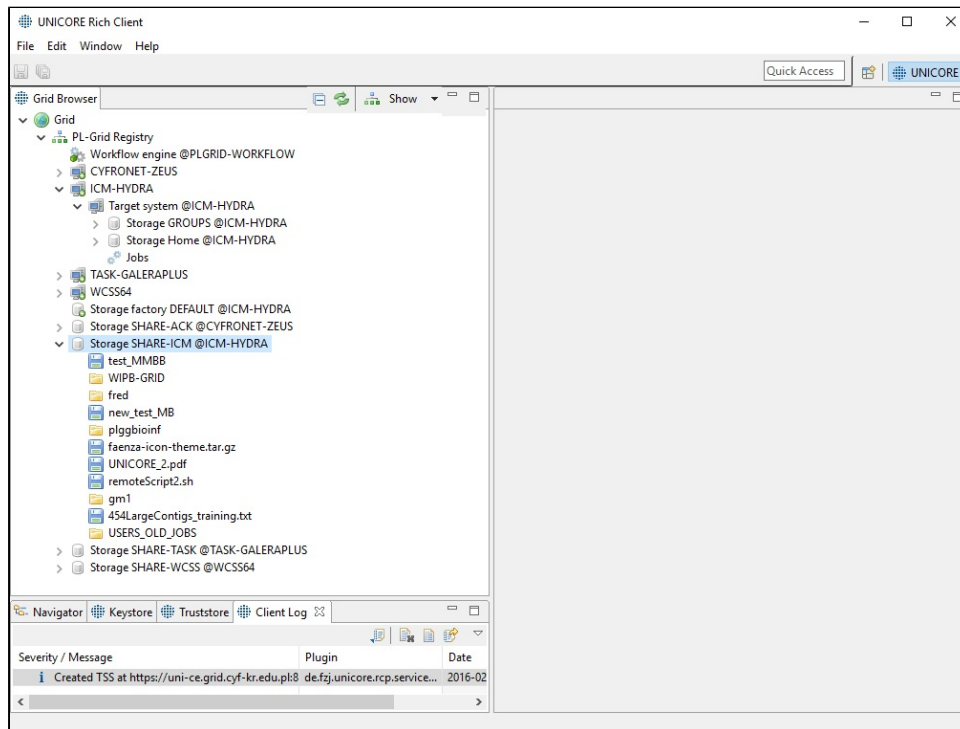
- **Storage dla grup** – za pośrednictwem Portalu PL-Grid tworzyć można zespoły. Każdy zespół otrzymuje swoją przestrzeń dyskową. W kliencie URC przestrzenie te są widoczne w Storage GROUPS każdego ośrodka. Prawa do zapisu plików w takiej przestrzeni ma każdy członek zespołu. Właściciel pliku może modyfikować jego prawa, nadając np. prawa do czytania, czy modyfikacji pliku innym członkom zespołu.



- **Storage indywidualny** – każdemu z użytkowników PL-Gridu przyznawana jest przestrzeń dyskowa. W kliencie URC widoczna jest ona jako Storage Home każdego ośrodka. Prawa do zapisu plików w tej przestrzeni ma tylko jej właściciel.



- **Storage ośrodka** – wspólna przestrzeń dyskowa każdego ośrodka w URC widoczna jest jako Storage Share.



Co dalej?

[Kaskada zadań](#)

